

COMPAGNIE SIMILAIRE

ENVOYER

VALSER

PROJET À TROIS TEMPS



Maëlle Degroote

Hugo Legendre

# >> UN PROJET A TROIS TEMPS <<

Envoyer valser est un projet qui s'articule **autour d'un spectacle**. C'est un projet globale composé de trois temps indépendants les uns des autres qui, chacun à leur manière, activent des réflexions sur les **stéréotypes de genre**. Notre envie est d'échanger autour de nos habitudes, de nos a priori et préjugés, pour **lutter contre les inégalités entre femmes et hommes**.

## UN PREMIER TEMPS POUR ECOUTER . . . .

**Aller à la rencontre** de ceux qui souhaitent nous parler de leurs **ressentis et expériences**, de ce qui acceptent de répondre à nos questions en nous livrant une partie de leur intimité.

## . . . UN DEUXIEME POUR PRESENTER . . . .

C'est le moment de s'asseoir, de profiter, de rigoler mais aussi de **se questionner**. C'est le moment du spectacle. Deux personnages, une femme et un homme, vont à leur tour **nous parler d'elle et lui** avec des mots mais surtout **avec leur corps**.

## . . . LE TROISIEME POUR PARTAGER

Retrouvons-nous autour de nos affirmations et interrogations pour **débattre, jouer, écrire ou dessiner**. Ce moment, encore plus que les deux autres, s'adapte aux différents contextes et personnes avec qui nous le partageons.

# >> ECOUTER <<

## LES RENCONTRES

En amont du spectacle, nous proposons un **temps d'échange** avec la population présente **sur le territoire** : aller à leur rencontre et **récolter leurs témoignages**.

Nous nous installons dans les parcs, les médiathèques, les cours d'écoles, sur les marchés, les places publiques ou tout autre **lieu de passage**. Nous proposons aux personnes qui le souhaitent, de **nous parler de leur rapport au vêtement** : comment et pourquoi ont-ils.elles choisi ces vêtements aujourd'hui ? Quelle importance accordent-elles.ils à leurs apparences vestimentaires ? Nos garde-robes sont une partie de nous, elles parlent de nos goûts, de nos habitudes et dépeignent notre société.

Avec l'accord de nos interlocuteurs, nous enregistrons leurs réponses. Ces **enregistrements** pourront ensuite être réentendus par d'autres personnes grâce à un dispositif d'écoute que nous mettons en place sur ce temps. Ils seront également, pour certains, diffusés pendant le deuxième temps, celui du spectacle.

Notre intention est de créer un **espace d'échange et de convivialité** où l'on peut discuter, se documenter, entendre des avis et envies différents sur un sujet pourtant commun, le vêtement. C'est également l'occasion de convier ces personnes au spectacle auquel ils font en quelque sorte déjà partie.





# >> PRESENTER <<

## LE SPECTACLE

40 MINUTES  
CIRQUE ET MUSIQUE  
TOUT PUBLIC ET TOUT TERRAIN

Ce spectacle parle des **vêtements** et de leurs impacts sur les **préjugés et a priori de genre**.

Ils ont tous une histoire. Le pantalon a longtemps été le symbole du pouvoir masculin. Les femmes se le sont petit à petit approprié, chemin vers leur émancipation. Pourrions-nous faire de même avec nos goûts, nos envies, nos aspirations et **sortir de nos carcans** ?

Ici, tout part d'une question :  
«Comment as-tu choisi ta tenue ce matin ?»

Cette question simple en apparence, va mener nos deux protagonistes dans une suite de **réflexions** qui va les pousser à dévoiler leur intimité, leurs peurs et leurs envies, pour petit à petit, **revenir à l'essentiel**.

Finalement, entre une femme et un homme, qui mène l'autre ? Qui doit porter l'autre ? Que doit porter l'autre ? Il et elle s'interrogent, déconstruisent et, **en se portant l'un l'autre**, reconstruisent. Les carcans sont leurs vêtements. Parfois trop serrés ou trop longs, souvent contraignants. Elle et il en jouent et **s'amuse avec les codes**.

Comment faire pour **se sentir mieux**, plus libre ?  
Il et elle vont décider de **tout envoyer valser** !



# >> PARTAGER <<

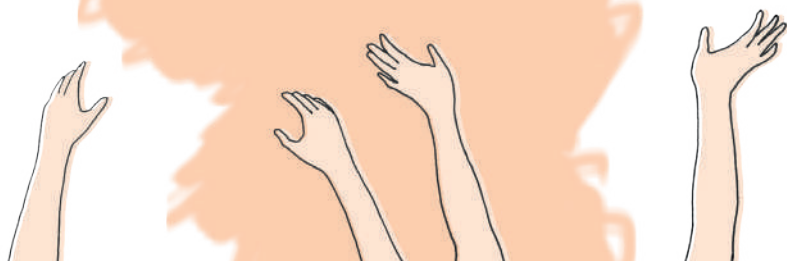
## LA MÉDIATION

Au delà de son coté divertissant, nous souhaitons que le spectacle **interroge sur les stéréotypes de genre** ainsi que sur les **inégalités entre les femmes et les hommes**. Nous avons à cœur de ne pas rester superficiel, de réellement **activer des prises de conscience**, quand cela n'est pas déjà le cas.

Pour cela, nous proposons la mise en place d'un temps pour **aborder ensemble ces questions** en partant du vêtement, élément central du spectacle, pour progressivement élargir à une vision plus globale et approfondie de ces sujets.

**Plusieurs outils** peuvent être utilisés pour **s'adapter** au contexte et au public : nous animons des débats (mouvants ou non), nous utilisons des mises en situations, des mises en corps et en espace, nous inventons des jeux, nous aimons également passer par l'écriture, le dessin, le collage ... Tous ces moyens sont réfléchis pour se faire dans le **respect** de l'individu et du groupe.

Nous destinons ce moment aux structures et lieux propices à l'accueillir : milieu scolaire ou extra scolaire, associatif, centre social, centre de loisirs, entreprise, stage, ... **Il se réinvente à chaque fois** pour que chacun.e reparte avec sa petite graine de réflexion à continuer d'arroser chaque jour.





# LA COMPAGNIE SIMILAIRE

Après des parcours bien différents, l'une dans les arts, l'autre dans les arbres, Maëlle et Hugo ont plongé chacun.e de leur côté dans **l'univers circassien**.

Leur **envie de partage** et l'opportunité de résider à l'école de cirque de Mazamet, dans le Tarn, en novembre 2021, les a réunis autour de leur passion. La période et l'endroit furent propices à **la recherche et l'expérimentation**.

Leur première envie était d'explorer ensemble la discipline des **portés acrobatiques**. Leur poids, leur gabarit et même la longueur de leurs cheveux sont **similaires**. Alors naturellement elle et il ont **joué à permuter** : être celle ou celui qui porte l'autre, être celui ou celle qui monte sur l'autre.

De ce moment a émergé une **approche interchangeable et singulière** des portés acrobatique ainsi qu'une **complicité** qui ne demandait qu'à être arrosée. Il et elle ont donc poursuivi leurs explorations corporelles à Acrobate Circus, en Savoie, pour une formation de deux mois.

En septembre 2021, elle et il ont décidé d'approfondir leur travail à l'école de cirque du Salto d'Alès dans le Gard en suivant le cursus de formation professionnelle sur deux ans.

En parallèle, la Compagnie Similaire a émergé et la création du spectacle *Envoyer valser* a commencé. Il s'est étoffé au fur et à mesure pour devenir maintenant un **projet global** destiné à **ouvrir des questionnements et laisser place à la parole de chacun.e**.

## Hugo Legendre

Artiste circassien, musicien

Passionné de nature, Hugo se forme d'abord en tant qu'arboriste grimpeur. A l'âge de 20 ans, il décide de bifurquer vers les arts du cirque, dans un premier temps en tant qu'animateur puis coordinateur d'une école de cirque en Bretagne.

Il choisit d'approfondir sa technique circassienne en faisant des formations professionnelles (Passe-Muraille à Besançon et Acrobate-Circus en Savoie).

Il rencontre Maëlle, avec qui il entre à l'école de cirque du Salto (Alès) en tant que duo de main à main (porté acrobatique).

Il et elle créent ensemble la *Compagnie Similaire* et leur spectacle *Envoyer valser*.

Hugo y ajoute ses connaissances musicales, jouant en live guitare et sons en tout genre.



## Maëlle Degroote

Artiste circassienne, plasticienne

Maëlle a d'abord appréhendé le corps et sa plasticité par les arts visuels à l'École Supérieure d'Arts d'Annecy où elle obtient son master en 2020.

Elle s'inspire d'espaces, de lieux, de situations, de territoires et s'appuie sur le réel pour créer des installations, des vidéos, des performances.

Le goût du cirque lui vient petit à petit. C'est en rencontrant Hugo qu'elle décide de s'y plonger pleinement en intégrant la formation du Labo au Salto, école de cirque d'Alès (Gard).

Main dans la main la création de leur premier projet commence.

**Pensé et interprété par :** Hugo Legendre & Maëlle Degroote

**Allié.e.s :** Marion Hergas, Christophe Bunel, Jérôme Oeil de Saley, Association Boucan, Labos Fabrique 2024 (dispositif porté par Le Collectif La Basse Cour et Turbul')

**Avec le soutien de :** Conseil départemental du Gard // Réseau Culturel Musique Expérience // Région Normandie // Département de La Manche // communauté d'agglomération Mont Saint-Michel - Normandie // Ville de Ducey-Les Chéris

**Accueillis en résidence par :** Pôle Culturel Musique Expérience, Ducey-Les Chéris // CADC Balthazar - Montpellier // Centre Culturel La Brique Rouge, Toulouse // Centre Culturel Alban Minville, Toulouse // Arts Vivants en Cévennes, St Sébastien d'Aigrefeuille // Le Salto école de cirque, Alès // Turbul' école de cirque, Nîmes // L'Embellie Bain-Douche, Rochessadoule // Labo Rieuse, Saint Germain de Calberte // La salle bête, Toulouse

## CONTACT

compagnie.similaire@gmail.com

Maëlle Degroote : 07 86 86 08 03

Hugo Legendre : 06 59 85 28 05

Instagram : compagnie\_similaire

Facebook : fb\_Compagnie Similaire

<https://www.compagniesimilaire.com>

COMPAGNIE

# Similaire

